



Rijksinstituut voor Volksgezondheid
en Milieu
Ministerie van Volksgezondheid,
Welzijn en Sport

Epidemiologische situatie COVID-19 in GGD Limburg-Noord

Rijksinstituut voor Volksgezondheid en Milieu - RIVM
19 oktober 2020, 10:00

Samenvatting

Tot en met 19 oktober 10:00 uur zijn er in GGD Limburg-Noord in totaal 5219 COVID-19 patiënten gemeld aan het RIVM. Tot nu toe zijn 732 van de gemelde patiënten opgenomen in het ziekenhuis en 327 mensen overleden. Een overzicht van de COVID-19 situatie op landelijk niveau is hier te vinden.

Uitleg over surveillance van COVID-19 in Nederland

Door middel van surveillance houdt het RIVM zicht op de verspreiding van COVID-19 in Nederland. Via een samenwerking tussen artsen, laboratoria en de GGD'en wordt informatie verzameld over personen (patiënten) met een positieve SARS-CoV-2 testuitslag. Sinds het begin van de COVID-19 epidemie in Nederland is het testbeleid geleidelijk veranderd. Het huidige testbeleid is hier te vinden. Sinds 1 juni kan iedereen met klachten zich laten testen. Toch is het aannemelijk dat niet alle COVID-19 patiënten getest worden. De werkelijke aantallen in Nederland zijn daarom waarschijnlijk hoger dan de aantallen die hier genoemd worden. Aan het RIVM wordt niet gemeld wie hersteld is van COVID-19.

Er worden ook mensen die om andere redenen dan COVID-19 in het ziekenhuis worden opgenomen getest op SARS-CoV-2. Dit wordt gedaan om verspreiding van dit virus binnen het ziekenhuis tegen te gaan. Vanaf 1 mei wordt bij melding van een in het ziekenhuis opgenomen positief geteste patiënt, nagevraagd of de ziekenhuisopname vanwege COVID-19 was. Daarom geven we sinds 1 mei in de rapportages van de ziekenhuisopnames alleen opnames weer waarbij niet is aangegeven dat de opname om een andere reden was. Dit doen we zodat het aantal in het ziekenhuis opgenomen COVID-19 patiënten een zo goed mogelijke indicator blijft van de epidemie. Dit geeft namelijk weer hoeveel mensen ernstig ziek zijn door COVID-19. Patiënten die om een andere reden ziekenhuiszorg nodig hebben en ook COVID-19 blijken te hebben, worden uiteraard wel meegenomen in het totaal aantal meldingen.

Een databestand met de cumulatieve aantallen per gemeente per dag van gemelde COVID-19 patiënten, in het ziekenhuis opgenomen COVID-19 patiënten en overleden COVID-19 patiënten is hier te vinden. Een databestand met karakteristieken van elke positief geteste COVID-19 patiënt in Nederland is hier te vinden.

Dit document is vertrouwelijk en verdere verspreiding valt onder de verantwoordelijkheid van de GGD. Door eventuele kleine aantallen kunnen personen mogelijk herleidbaar zijn.

Inhoudsopgave

	Pagina
1 Samenvatting COVID-19 meldingen van de GGD Limburg-Noord vanaf 27 februari 2020	3
2 COVID-19 meldingen aan de GGD Limburg-Noord vanaf 6 juli 2020	4
3 Top vijf gemeenten in de afgelopen week	6
4 Leeftijdsverdeling en man-vrouwverdeling van bij GGD Limburg-Noord gemelde COVID-19 patiënten in de afgelopen week	7
5 Reishistorie van bij GGD Limburg-Noord gemelde COVID-19 patiënten vanaf 6 juli 2020 en in de afgelopen week	8
6 Beroep van bij GGD Limburg-Noord gemelde COVID-19 patiënten vanaf 6 juli 2020 en in de afgelopen week	9
7 Setting van mogelijke besmetting van bij GGD Limburg-Noord gemelde COVID-19 patiënten vanaf 6 juli 2020 en in de afgelopen week	10
8 Surveillance van COVID-19 in verpleeghuizen en woonzorgcentra vanaf 6 juli 2020	12
9 Bron- en contactonderzoek van COVID-19 meldingen aan de GGD Limburg-Noord	14
9.1 Resultaten uit bron- en contactonderzoek	14
10 SARS-CoV-2 testen afgenomen door de GGD Limburg-Noord vanaf 1 juni	20
11 Vergelijking met landelijke situatie	31

Klik op de titel om naar de betreffende paragraaf in het document te gaan.

1 Samenvatting COVID-19 meldingen van de GGD Limburg-Noord vanaf 27 februari 2020Tabel 1: Aantal door de GGD gemelde COVID-19 patiënten, aantal in het ziekenhuis opgenomen COVID-19 patiënten gemeld door GGD en aantal overleden COVID-19 patiënten gemeld door GGD¹

Gezondheidsstatus	Totaal	%	Meldingen afgelopen week ²	Gecorrigeerd ³	Verskil met vorige week ⁴
Totaal gemeld	5219		1321	0	1321
Ziekenhuisopname	732	14.0	8	0	8
Overleden ⁵	327	6.3	3	0	3

¹ Sinds 1 juni kan iedereen met klachten zich laten testen. Toch is het aannemelijk dat niet alle COVID-19 patiënten getest worden. De werkelijke aantallen in Nederland zijn daarom waarschijnlijk hoger dan de aantallen die hier genoemd worden. Het werkelijke aantal COVID-19 patiënten opgenomen in het ziekenhuis of overleden is hoger dan het aantal opgenomen of overleden patiënten gemeld in de surveillance, omdat de surveillance gebaseerd is op de informatie op het moment van melding. Aan het RIVM wordt niet gemeld wie hersteld is.

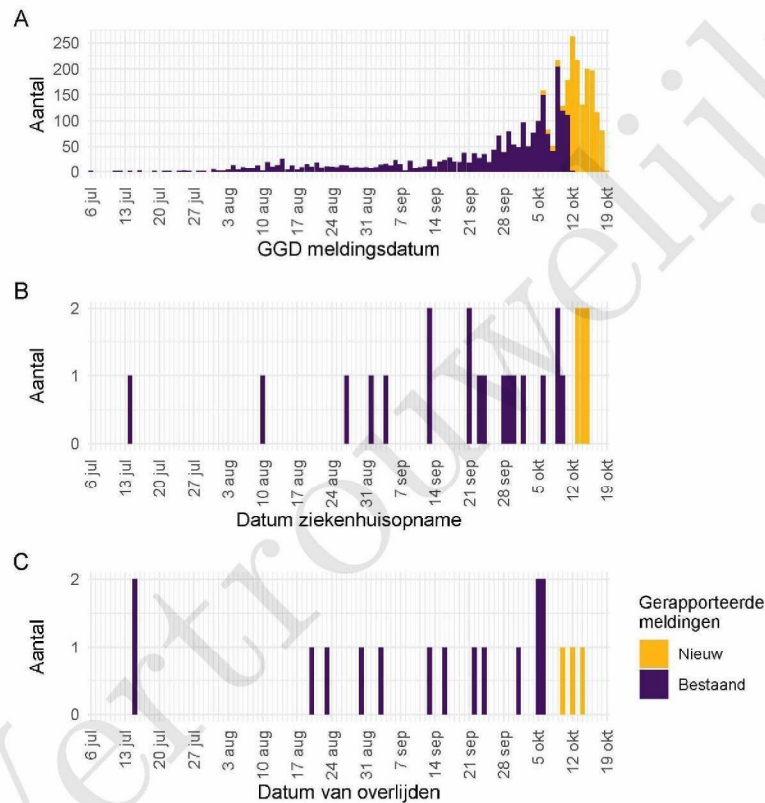
² Meldingen die tussen 12 oktober 10:00 en 19 oktober 10:00 aan het RIVM zijn gemeld. Dit betreft het aantal meldingen, opnames en overlijdens die in de afgelopen week nieuw aan het RIVM zijn gerapporteerd. Datum van melding aan de GGD, ziekenhuisopname of overlijden kan echter in een andere week vallen. Bij overige tabellen en figuren in dit rapport wordt de datum van melding, ziekenhuisopname of overlijden gebruikt. Deze cijfers zijn dus niet hetzelfde.

³ Meldingen die gewist of herzien zijn tussen 12 oktober 10:00 en 19 oktober 10:00. Behalve dat er nieuwe meldingen worden ontvangen, worden eerdere meldingen soms aangepast; de aantallen meldingen per dag kunnen daardoor variëren.

⁴ Het verschil tussen de cumulatieve meldingen t/m 19 oktober 10:00 ten opzichte van 12 oktober 10:00.

⁵ Voor 8 sterfgevallen is aangegeven dat COVID-19 niet de directe oorzaak van overlijden is.

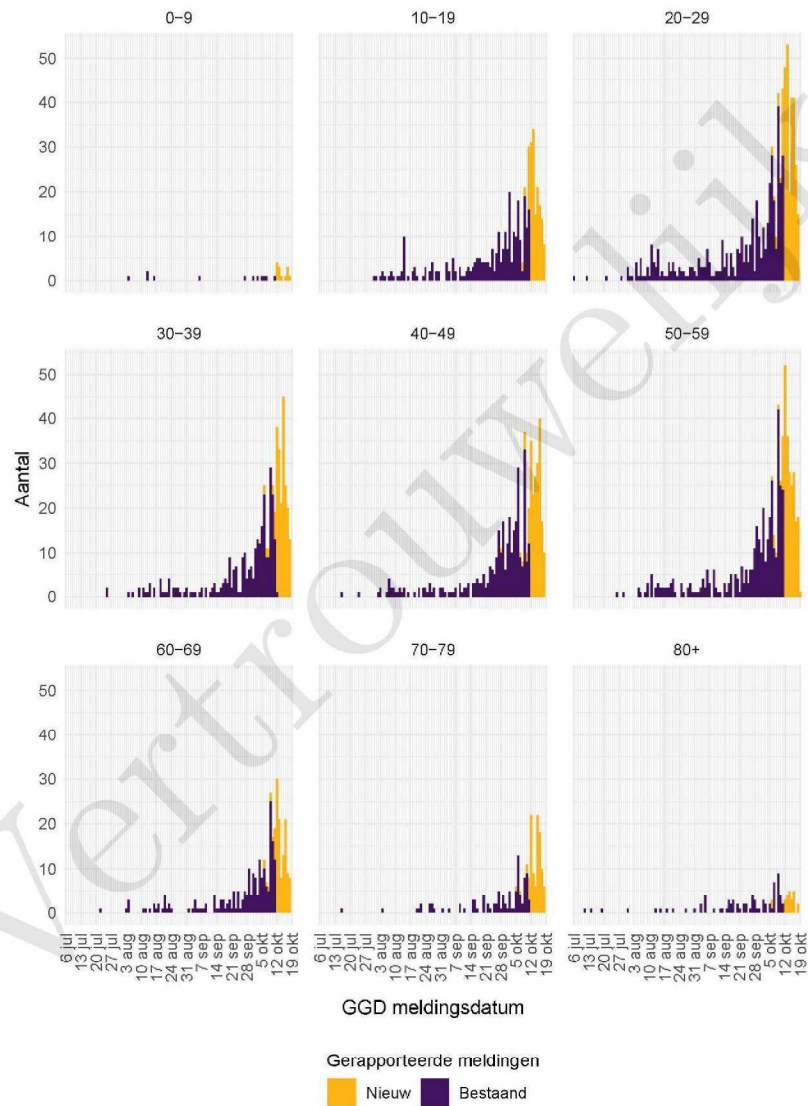
2 COVID-19 meldingen aan de GGD Limburg-Noord vanaf 6 juli 2020



Figuur 1: Aantal aan de GGD gemelde COVID-19 patiënten vanaf 6 juli 2020. (A) Aantal aan de GGD gemelde COVID-19 patiënten, naar meldingsdatum. (B) Aantal aan de GGD gemelde in het ziekenhuis opgenomen COVID-19 patiënten, naar datum van ziekenhuisopname. (C) Aantal aan de GGD gemelde overleden COVID-19 patiënten, naar datum van overlijden.

Meldingen aan het RIVM van 6 juli t/m 12 oktober 10:00 uur zijn in deze grafieken weergegeven in paars. Meldingen van 12 oktober 10:01 uur t/m 19 oktober 10:00 uur zijn weergegeven in geel. Sinds 1 juni kan iedereen zich met klachten laten testen. Toch is het aannemelijk dat niet alle COVID-19 patiënten getest worden. De werkelijke aantallen in Nederland zijn daarom waarschijnlijk hoger dan de aantallen die hier weergegeven worden. Van enkele patiënten is de datum van opname en/of de datum van overlijden niet bekend. Deze kunnen daarom niet worden weergegeven in deze figuren. Een leeg figuur betekent dat er in de betreffende periode geen meldingen waren.

2 COVID-19 MELDINGEN AAN DE GGD LIMBURG-NOORD VANAF 6 JULI 2020



Figuur 2: Aantal aan de GGD gemelde COVID-19 patiënten vanaf 6 juli 2020, per leeftijdsgroep. Een leeg figuur betekent dat er in de betreffende periode geen meldingen waren.

3 Top vijf gemeenten in de afgelopen week

In de afgelopen week zijn binnen de veiligheidsregio⁽¹⁾s van GGD Limburg-Noord het grootste aantal GGD-meldingen ontvangen van COVID-19 patiënten die woonachtig zijn in de onderstaande gemeentes. Dit kunnen dus ook meldingen betreffen van personen die bij een teststraat in een andere GGD-regio zijn getest.

Tabel 2: De vijf gemeenten met het grootste aantal aan de GGD gemelde COVID-19 patiënten in de afgelopen week ^{1,2}

Veiligheidsregio	Gemeente	Aantal meldingen per 100.000	Aantal meldingen	Bevolking 2020
Limburg-Noord	Beesel	333.8	45	13482
Limburg-Noord	Venray	332.5	145	43614
Limburg-Noord	Venlo	310.4	316	101802
Limburg-Noord	Peel en Maas	301.7	131	43425
Limburg-Noord	Horst aan de Maas	275.8	117	42429

¹ Betreft het aantal COVID-19 patiënten met een datum van melding aan de GGD, opnamedatum of datum van overlijden in de periode van 12 oktober 10:01 t/m 19 oktober 10:00 uur.

² Sinds 1 juni kan iedereen met klachten zich laten testen. Toch is het aannemelijk dat niet alle COVID-19 patiënten getest worden. De werkelijke aantallen in Nederland zijn daarom waarschijnlijk hoger dan de aantallen die hier genoemd worden.

4 LEEFTIJDVERDELING EN MAN-VROUWVERDELING VAN BIJ GGD LIMBURG-NOORD
GEMELDE COVID-19 PATIËNTEN IN DE AFGELOPEN WEEK

4 Leeftijdverdeling en man-vrouwverdeling van bij GGD Limburg-Noord gemelde COVID-19 patiënten in de afgelopen week

Tabel 3: Leeftijdverdeling van aan de GGD gemelde COVID-19 patiënten, van in het ziekenhuis opgenomen COVID-19 patiënten en van overleden COVID-19 patiënten in de afgelopen week^{1,2}

Leeftijdsgroep	Totaal gemeld	%	Ziekenhuisopname	%	Overleden	%
Totaal gemeld	1204		6		2	
0-4	3	0.2	0	0.0	0	0.0
5-9	10	0.8	0	0.0	0	0.0
10-14	32	2.7	0	0.0	0	0.0
15-19	108	9.0	0	0.0	0	0.0
20-24	137	11.4	0	0.0	0	0.0
25-29	107	8.9	0	0.0	0	0.0
30-34	111	9.2	0	0.0	0	0.0
35-39	84	7.0	0	0.0	0	0.0
40-44	84	7.0	0	0.0	0	0.0
45-49	98	8.1	0	0.0	0	0.0
50-54	106	8.8	0	0.0	0	0.0
55-59	99	8.2	0	0.0	0	0.0
60-64	57	4.7	1	16.7	0	0.0
65-69	53	4.4	0	0.0	0	0.0
70-74	65	5.4	1	16.7	0	0.0
75-79	28	2.3	2	33.3	1	50.0
80-84	12	1.0	1	16.7	1	50.0
85-89	6	0.5	0	0.0	0	0.0
90-94	3	0.2	1	16.7	0	0.0
95+	1	0.1	0	0.0	0	0.0
Niet vermeld	0	0.0	0	0.0	0	0.0

¹ Betreft het aantal COVID-19 patiënten met een datum van melding aan de GGD, opnamedatum of datum van overlijden in de periode van 12 oktober 10:01 t/m 19 oktober 10:00 uur.

² Sinds 1 juni kan iedereen met klachten zich laten testen. Toch is het aannemelijk dat niet alle COVID-19 patiënten getest worden. De werkelijke aantallen in Nederland zijn daarom waarschijnlijk hoger dan de aantallen die hier genoemd worden. Het werkelijke aantal COVID-19 patiënten opgenomen in het ziekenhuis of overleden is hoger dan het aantal opgenomen of overleden patiënten gemeld in de surveillance, omdat de surveillance gebaseerd is op de informatie op het moment van melding. Aan het RIVM wordt niet gemeld wie hersteld is.

Tabel 4: Man-vrouwverdeling van aan de GGD gemelde COVID-19 patiënten, van in het ziekenhuis opgenomen COVID-19 patiënten en van overleden COVID-19 patiënten in de afgelopen week^{1,2}

Geslacht	Totaal gemeld	%	Ziekenhuisopname	%	Overleden	%
Totaal gemeld	1204		6		2	
Man	591	49.1	5	83.3	2	100.0
Vrouw	613	50.9	1	16.7	0	0.0
Niet vermeld	0	0.0	0	0.0	0	0.0

¹ Betreft het aantal COVID-19 patiënten met een datum van melding aan de GGD, opnamedatum of datum van overlijden in de periode van 12 oktober 10:01 t/m 19 oktober 10:00 uur.

² Sinds 1 juni kan iedereen met klachten zich laten testen. Toch is het aannemelijk dat niet alle COVID-19 patiënten getest worden. De werkelijke aantallen in Nederland zijn daarom waarschijnlijk hoger dan de aantallen die hier genoemd worden. Het werkelijke aantal COVID-19 patiënten opgenomen in het ziekenhuis of overleden is hoger dan het aantal opgenomen of overleden patiënten gemeld in de surveillance, omdat de surveillance gebaseerd is op de informatie op het moment van melding. Aan het RIVM wordt niet gemeld wie hersteld is.

5 REISHISTORIE VAN BIJ GGD LIMBURG-NOORD GEMELDE COVID-19 PATIËNTEN VANAF 6 JULI 2020 EN IN DE AFGELOPEN WEEK

5 Reishistorie van bij GGD Limburg-Noord gemelde COVID-19 patiënten vanaf 6 juli 2020 en in de afgelopen week

Tabel 5: Aantal aan de GGD gemelde COVID-19 patiënten die in de 14 dagen voor aanvang van de ziekte in het buitenland zijn geweest¹

	Vanaf 6 juli		Afgelopen week ²	
	Aantal	%	Aantal	%
Totaal gemeld	3424		1321	
Reishistorie	233	6.8	43	3.3
Geen reishistorie	3132	91.5	1258	95.2
Niet vermeld	59	1.7	20	1.5

¹ Of een COVID-19 patiënt wel of geen reishistorie heeft, wordt vanaf 31 augustus 2020 bepaald door de volgende criteria: a) De patiënt heeft bij de GGD aangegeven een reishistorie te hebben en b) er zit maximaal 14 dagen tussen de terugkomst dag en de eerste ziekte dag van de patiënt.

² Meldingen die tussen 12 oktober 10:00 en 19 oktober 10:00 aan het RIVM zijn gemeld.

Tabel 6: Aantal aan de GGD gemelde COVID-19 patiënten die in de 14 dagen voor aanvang van de ziekte in het buitenland zijn geweest naar verblijfplaats

Land van verblijf	Vanaf 6 juli		Afgelopen week ¹	
	Aantal	%	Aantal	%
Duitsland	65	27.9	19	44.2
België	31	13.3	13	30.2
Spanje	27	11.6	0	0.0
Frankrijk	16	6.9	3	7.0
Italië	13	5.6	3	7.0
Polen	12	5.2	3	7.0
Oostenrijk	11	4.7	2	4.7
Turkije	11	4.7	0	0.0
Malta	10	4.3	1	2.3
Griekenland	8	3.4	0	0.0
Hongarije	7	3.0	0	0.0
Portugal	7	3.0	2	4.7
Albanië	3	1.3	0	0.0
Kosovo	3	1.3	0	0.0
Tsjechië	3	1.3	0	0.0
Overig	26	11.2	3	7.0

¹ Meldingen die tussen 12 oktober 10:00 en 19 oktober 10:00 aan het RIVM zijn gemeld.

6 BEROEP VAN BIJ GGD LIMBURG-NOORD GEMELDE COVID-19 PATIËNTEN VANAF 6 JULI 2020
EN IN DE AFGELOPEN WEEK

6 Beroep van bij GGD Limburg-Noord gemelde COVID-19 patiënten vanaf 6 juli 2020 en in de afgelopen week

Tabel 7: Aantal aan de GGD gemelde COVID-19 patiënten naar beroep

Beroep	Vanaf 6 juli		Afgelopen week ¹	
	Aantal	%	Aantal	%
Totaal gemeld met beroep	3424		1321	
Afvalverwerking	1	0.0	1	0.1
Buitenland	0	0.0	0	0.0
Gezondheidsmedewerker	408	11.9	124	9.4
Groenvoorziening	13	0.4	9	0.7
Horecamedewerker	94	2.7	36	2.7
Klinisch laboratorium	9	0.3	1	0.1
Landbouw	11	0.3	3	0.2
N.v.t. (kinderen, gepensioneerden, werkzoekenden)	1052	30.7	416	31.5
Onderwijs	182	5.3	75	5.7
Overige contactberoepen	91	2.7	40	3.0
Schoonmaakbranche	33	1.0	9	0.7
Seksindustrie	0	0.0	0	0.0
Transport	42	1.2	12	0.9
Werk met dieren of dierlijke producten	29	0.8	11	0.8
Onbekend	171	5.0	64	4.8
Andere sector	1288	37.6	520	39.4

¹ Meldingen die tussen 12 oktober 10:00 en 19 oktober 10:00 aan het RIVM zijn gemeld.

7 *SETTING VAN MOGELIJKE BESMETTING VAN BIJ GGD LIMBURG-NOORD GEMELDE COVID-19 PATIËNTEN VANAF 6 JULI 2020 EN IN DE AFGELOPEN WEEK*

7 Setting van mogelijke besmetting van bij GGD Limburg-Noord gemelde COVID-19 patiënten vanaf 6 juli 2020 en in de afgelopen week

In het brononderzoek door de GGD wordt bij COVID-19 patiënten nagegaan of er gerelateerde ziektegevallen zijn. Als dit het geval is wordt vermeld in welke setting de besmetting mogelijk heeft plaatsgevonden.

Tabel 8: Aantal aan de GGD gemelde COVID-19 patiënten naar aanwezigheid van gerelateerde ziektegevallen¹

Gerelateerde ziektegevallen aanwezig	Vanaf 6 juli		Afgelopen week ²	
	Aantal	%	Aantal	%
Totaal gemeld	3424		1321	
Ja, setting vermeld	861	25.1	327	24.8
Ja, setting niet vermeld	516	15.1	201	15.2
Ja, setting onbekend	14	0.4	1	0.1
Nee	1814	53.0	705	53.4
Niet vermeld	219	6.4	87	6.6

¹ Sinds 1 juni kan iedereen met klachten zich laten testen. Toch is het aannemelijk dat niet alle COVID-19 patiënten getest worden. De werkelijke aantallen in Nederland zijn daarom waarschijnlijk hoger dan de aantallen die hier genoemd worden.

² Meldingen die tussen 12 oktober 10:00 en 19 oktober 10:00 aan het RIVM zijn gemeld.

7 *SETTING VAN MOGELIJKE BESMETTING VAN BIJ GGD LIMBURG-NOORD GEMELDE COVID-19 PATIËNTEN VANAF 6 JULI 2020 EN IN DE AFGELOPEN WEEK*

Tabel 9: Vermelde mogelijke settings van besmetting van aan de GGD gemelde COVID-19 patiënten waarbij sprake is van gerelateerde gevallen^{1,2}

Setting	Vanaf 6 juli		Afgelopen week ³	
	Aantal	%	Aantal	%
Thuisituatie (huisgenoten)	477	55.4	185	56.6
Overige familie	98	11.4	38	11.6
Partner, niet samenwonend ⁴	0	0.0	0	0.0
Kennissen en vrienden ⁴	34	3.9	14	4.3
Werksituatie	120	13.9	47	14.4
School en kinderopvang	36	4.2	20	6.1
Medereiziger / reis / vakantie ⁴	22	2.6	3	0.9
Vlucht ⁴	1	0.1	1	0.3
Horeca ⁵	19	2.2	5	1.5
Feest / verjaardag / borrel ⁴	1	0.1	0	0.0
Studentenvereniging/-activiteiten ⁴	4	0.5	0	0.0
Vrijtijdsbesteding, zoals sportclub	22	2.6	9	2.8
Religieuze bijeenkomsten	1	0.1	0	0.0
Koor	0	0.0	0	0.0
1e lijn gezondheidszorg / huisarts	4	0.5	1	0.3
2e lijn gezondheidszorg / ziekenhuis	7	0.8	3	0.9
Overige gezondheidszorg	7	0.8	2	0.6
Verpleeghuis	43	5.0	7	2.1
Woonzorgcentrum voor ouderen	22	2.6	5	1.5
Woonvoorziening voor verstandelijk beperkten	3	0.3	1	0.3
Woonvoorziening voor lichamelijk beperkten	1	0.1	0	0.0
Overige woonvoorziening	7	0.8	1	0.3
Dagopvang voor ouderen	3	0.3	0	0.0
Dagopvang voor verstandelijk beperkten	2	0.2	1	0.3
Dagopvang voor lichamelijk beperkten	0	0.0	0	0.0
Overige dagopvang	1	0.1	0	0.0
Hospice	0	0.0	0	0.0
Uitvaart ⁴	1	0.1	0	0.0
Overig	10	1.2	6	1.8

¹ Sinds 1 juni kan iedereen met klachten zich laten testen. Toch is het aannemelijk dat niet alle COVID-19 patiënten getest worden. De werkelijke aantallen in Nederland zijn daarom waarschijnlijk hoger dan de aantallen die hier genoemd worden.

² Per patiënt kunnen meerdere settings gerapporteerd zijn. De percentages in Tabel 9 worden berekend ten opzichte van het aantal patiënten waarbij sprake is van gerelateerde gevallen en tenminste één setting is vermeld (Tabel 8).

³ Meldingen die tussen 12 oktober 10:00 en 19 oktober 10:00 aan het RIVM zijn gemeld.

⁴ Tot 6 augustus werden deze settings geregistreerd als 'overige setting'. Vanaf 6 augustus is de GGD gevraagd deze overige settings nader te specificeren.

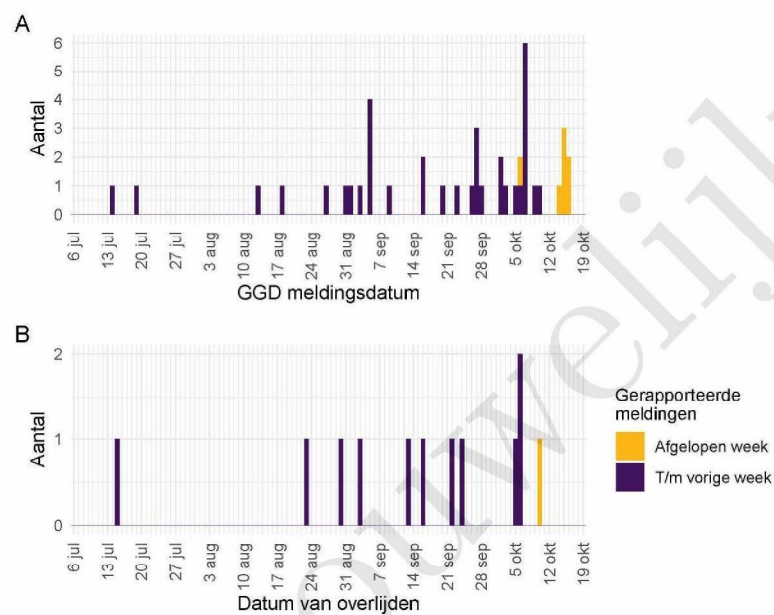
⁵ Vanaf 1 juli is deze setting gestructureerd nagevraagd.

8 Surveillance van COVID-19 in verpleeghuizen en woonzorgcentra vanaf 6 juli 2020

Vanaf 1 juli is gestructureerd nagevraagd of een persoon in een verpleeghuis of woonzorgcentrum woont. Vanaf 8 september wordt deze informatie gebruikt om het aantal COVID-19 patiënten woonachtig in een verpleeghuis of woonzorgcentrum, en het aantal bewoners met COVID-19 die overleden zijn, te monitoren.

Vertrouwelijk

8 SURVEILLANCE VAN COVID-19 IN VERPLEEGHUIZEN EN WOONZORGCENTRA VANAF 6 JULI 2020



Figuur 3: Aantal verpleeghuis- en woonzorgcentrumbewoners met COVID-19 gemeld aan de GGD vanaf 6 juli 2020¹. (A) Aantal gemelde verpleeghuis- en woonzorgcentrumbewoners, naar publicatiedatum RIVM. (B) Aantal overleden verpleeghuis- en woonzorgcentrumbewoners, naar datum van overlijden.

¹ Vanaf 29 september is de definitie voor verpleeghuis- of woonzorgcentrumbewoner aangepast. Voorheen werd dit afgeleid uit een combinatie van woonlocatie en leeftijd (ouder dan 70) of doordat de GGD aangaf dat de besmetting in een verpleeghuis of woonzorgcentrum voor ouderen had plaats gevonden. Nu wordt door de GGD voor alle patiënten systematisch nagevraagd of zij bewoner zijn van een verpleeghuis of woonzorgcentrum voor ouderen. Indien onbekend is of een persoon in een verpleeghuis of woonzorgcentrum woont, wordt de oude definitie gebruikt. Deze definitieverandering -met terugwerkende kracht sinds 1 juli- geeft een correcter beeld van het werkelijk aantal besmette personen en locaties, dat lager is dan bij de oude definitie.

Meldingen aan het RIVM t/m 12 oktober 10:00 uur zijn in deze grafieken weergegeven in paars. Meldingen van 12 oktober 10:01 uur t/m 19 oktober 10:00 uur zijn weergegeven in geel. De werkelijke aantallen COVID-19 patiënten en overleden COVID-19 patiënten zijn hoger dan hier weergegeven omdat waarschijnlijk niet alle mogelijk besmette personen getest worden. Een leeg figuur betekent dat er in de betreffende periode geen meldingen waren.

9 Bron- en contactonderzoek van COVID-19 meldingen aan de GGD Limburg-Noord

9.1 Resultaten uit bron- en contactonderzoek

Wanneer iemand besmet is met het nieuwe coronavirus start de GGD met bron- en contactonderzoek (BCO) volgens een landelijk protocol, met als doel om verdere verspreiding van het virus te voorkomen. Het contactonderzoek richt zich op personen met wie de besmette persoon de afgelopen tijd in contact is geweest. Nauwe contacten zijn mensen waarmee langer dan 15 minuten op minder dan 1,5 meter afstand contact is geweest tijdens de besmettelijke periode, waarbij onderscheid wordt gemaakt tussen huisgenoten en overige nauwe contacten. Andere (niet nauwe) contacten van de besmette persoon zijn mensen die langer dan 15 minuten met de persoon in dezelfde ruimte waren, maar waar wel 1,5 meter afstand was.

De GGD neemt contact op met de nauwe contacten van de besmette persoon en adviseert hen tot 10 dagen na het laatste contact met de besmette persoon thuis in quarantaine te blijven. De andere (niet nauwe) contacten krijgen een brief of e-mail. Contacten moeten zich bij de eerste klachten zo snel mogelijk laten testen. Nauwe contacten worden op individuele basis geregistreerd, indien zij gelinkt zijn aan meerdere besmette personen worden ze niet dubbel in de rapportage meegenomen. Niet nauwe contacten worden pas individueel geregistreerd als ze zich bij de GGD melden met klachten.

9 BRON- EN CONTACTONDERZOEK VAN COVID-19 MELDINGEN AAN DE GGD LIMBURG-NOORD

Tabel 10: Aantallen aan de GGD gemelde COVID-19 patiënten, aantallen gevonden in het kader van bron- en contactonderzoek en aantallen waarbij contactinventarisatie is uitgevoerd¹

Week	Nieuwe meldingen	Gevonden ihkv BCO ²		Contactinventarisatie uitgevoerd		Contactinventarisatie op tijd ³	
		Aantal	%	Aantal	%	Aantal	%
27	4	—	—	4	100.0	2	66.7
28	3	1	33.3	3	100.0	1	50.0
29	4	0	0.0	3	75.0	2	66.7
30	6	2	33.3	6	100.0	5	83.3
31	11	1	9.1	11	100.0	9	81.8
32	51	10	19.6	50	98.0	33	78.6
33	82	9	11.0	81	98.8	44	68.8
34	69	5	7.2	68	98.6	37	74.0
35	62	7	11.3	62	100.0	45	83.3
36	83	10	12.0	80	96.4	53	72.6
37	83	10	12.0	83	100.0	49	69.0
38	155	13	8.4	154	99.4	101	74.8
39	250	30	12.0	246	98.4	113	66.1
40	446	32	7.2	444	99.6	136	59.4
41	915	63	6.9	904	98.8	241	48.6
42	1203	72	6.0	1192	99.1	146	21.0

¹ Contactinventarisatie houdt in dat de GGD voor elke nieuwe COVID-19 melding in kaart brengt welke contacten deze patiënt heeft gehad tijdens de besmettelijke periode, die twee dagen voor de start van de klachten begint.

² Geen volledige gegevens over week 27.

³ Op tijd: contactinventarisatie 0-1 dag na datum melding index bij GGD. Sommige indexen hebben een datum contactinventarisatie vóór de datum dat de index gemeld is bij de GGD. Deze zijn geëxcludeerd.

9 BRON- EN CONTACTONDERZOEK VAN COVID-19 MELDINGEN AAN DE GGD LIMBURG-NOORD

Tabel 11: Resultaten uit het bron- en contactonderzoek van de bij de GGD gemelde COVID-19 patiënten¹

Soort contact ^{2,3}	Week-nummer ⁴	Contacten ⁵	Gemiddeld aantal contacten per nieuwe COVID-19 melding ⁶	Positief geteste contacten ⁷	% Positief geteste contacten ⁷
Totaal	27	10	2.5	2	20.0
	28	13	4.3	0	0.0
	29	1	0.3	0	0.0
	30	59	9.8	1	1.7
	31	79	7.2	4	5.1
	32	192	3.8	13	6.8
	33	276	3.4	24	8.7
	34	222	3.3	10	4.5
	35	264	4.3	16	6.1
	36	357	4.5	26	7.3
	37	416	5.0	24	5.8
	38	441	2.9	28	6.3
	39	559	2.3	58	10.4
	40	302	0.7	40	13.2
	41	187	0.2	21	11.2
Huisgenoten	27	4	1.0	2	50.0
	28	2	0.7	0	0.0
	29	1	0.3	0	0.0
	30	26	4.3	0	0.0
	31	19	1.7	0	0.0
	32	81	1.6	7	8.6
	33	92	1.1	14	15.2
	34	85	1.2	8	9.4
	35	90	1.5	8	8.9
	36	124	1.6	7	5.6
	37	139	1.7	16	11.5
	38	206	1.3	17	8.3
	39	272	1.1	29	10.7
	40	119	0.3	31	26.1
	41	102	0.1	14	13.7
Overige nauwe contacten	27	6	1.5	0	0.0
	28	11	3.7	0	0.0
	29	0	0.0	0	0.0
	30	33	5.5	1	3.0
	31	60	5.5	4	6.7
	32	111	2.2	6	5.4
	33	182	2.2	10	5.5
	34	137	2.0	2	1.5
	35	174	2.8	8	4.6
	36	233	2.9	19	8.2
	37	276	3.3	8	2.9
	38	235	1.5	11	4.7
	39	283	1.2	26	9.2
	40	180	0.4	6	3.3
	41	85	0.1	7	8.2
42	8	0.0	0	0.0	

¹ Vanwege onvolledige registratie bij een aantal GGD's en in week 32, 33, 34 en 38 zijn de gegevens over deze weken mogelijk niet volledig.

² Epidemio- en epidemiologische situatie COVID-19 GGD Limburg-Noord 19-10-2020. Bron: RIVM

³ Van enkele nauwe contacten is niet bekend wat voor soort contact ze zijn.

⁴ Het weeknummer is gebaseerd op de datum van registratie bij de GGD.

9 BRON- EN CONTACTONDERZOEK VAN COVID-19 MELDINGEN AAN DE GGD LIMBURG-NOORD

Tabel 12: Resultaten uit het bron- en contactonderzoek onder niet nauwe contacten van de bij de GGD gemelde COVID-19 patiënten¹

Soort contact	Weeknummer ²	Contacten	Gemiddeld aantal contacten per nieuwe COVID-19 melding ³
Niet nauwe contacten	27	34	8.5
	28	96	32.0
	29	25	8.3
	30	16	2.7
	31	31	2.8
	32	146	2.9
	33	140	1.7
	34	72	1.1
	35	222	3.6
	36	322	4.0
	37	404	4.9
	38	1273	8.3
	39	942	3.8
	40	1598	3.6
	41	3943	4.4
	42	5277	4.4

¹ Het weeknummer is gebaseerd op de datum van registratie bij de GGD.

² Hierbij worden alleen de nieuwe COVID-19 meldingen meegenomen waarvoor contactinventarisatie is uitgevoerd, zie Tabel 10.

³ In verband met de monitorperiode van 10 dagen zijn de gegevens over het aantal en percentage positief geteste contacten niet volledig voor de meest recente periode.

Tabel 13: Resultaten uit het bron- en contactonderzoek onder niet nauwe contacten van de bij de GGD gemelde COVID-19 patiënten¹, in Nederland

Soort contact	Weeknummer ²	Contacten	Gemiddeld aantal contacten per nieuwe COVID-19 melding ³
Niet nauwe contacten	27	2571	6.4
	28	2933	6.7
	29	5323	5.8
	30	7306	5.8
	31	12352	5.4
	32	17952	5.0
	33	18137	4.7
	34	19704	5.7
	35	23694	6.9
	36	28977	6.1
	37	48375	6.3

¹ Vanwege onvolledige registratie bij een aantal GGD'en in week 32, 33 en 34 zijn de gegevens over deze weken niet volledig en worden gegevens na week 37 niet weergegeven.

² Het weeknummer is gebaseerd op de datum van registratie bij de GGD.

³ Hierbij worden alleen de nieuwe COVID-19 meldingen meegenomen waarvoor contactinventarisatie is uitgevoerd, zie Tabel 10.

⁴ In verband met de monitorperiode van 10 dagen zijn de gegevens over het aantal en percentage positief geteste contacten niet volledig voor de meest recente periode.

9 BRON- EN CONTACTONDERZOEK VAN COVID-19 MELDINGEN AAN DE GGD LIMBURG-NOORD

Tabel 14: Indicatoren van tijdigheid van het bron- en contactonderzoek van de bij de GGD gemelde COVID-19 patiënten, in Nederland

Soort contact ^{1,2}	Weeknummer	Contacten ³	Bereikt	% Bereikt	Op tijd bereikt ⁴	% Op tijd bereikt	Bereikt binnen 5 dagen na 1e ZD index ⁵	% Bereikt binnen 5 dagen na 1e ZD index	
Totaal	27	1547	1478	95.5	929	80.4	580	47.2	
	28	1694	1600	94.5	861	78.2	741	59.4	
	29	3276	3166	96.6	1826	81.4	1461	58.7	
	30	4129	3956	95.8	2528	83.1	1806	56.2	
	31	6297	6068	96.4	3733	81.0	2683	54.5	
	32	7027	6535	93.0	4224	78.2	2972	54.8	
	33	7502	7100	94.6	4368	79.8	3112	56.0	
	34	8825	8225	93.2	4967	79.8	3642	56.1	
	35	10274	9624	93.7	6287	84.6	4912	63.6	
	36	13739	12975	94.4	8115	83.9	6298	61.3	
	37	17050	15544	91.2	10066	80.6	6948	54.1	
	Huisgenoten	27	614	587	95.6	390	75.7	248	48.1
		28	615	602	97.9	378	75.9	254	49.3
29		1210	1177	97.3	687	76.1	543	55.1	
30		1545	1481	95.9	960	77.9	642	50.1	
31		2415	2332	96.6	1548	80.2	1046	52.5	
32		2746	2535	92.3	1689	77.4	1117	52.9	
33		2704	2553	94.4	1705	77.6	1228	56.8	
34		3492	3257	93.3	2119	79.2	1473	54.8	
35		4139	3875	93.6	2621	82.0	1952	60.2	
36		5817	5512	94.8	3673	83.3	2842	61.4	
37		7660	7162	93.5	4735	80.5	3265	53.7	
Overige nauwe contacten		27	910	878	96.5	538	84.7	332	47.0
		28	1066	996	93.4	483	80.1	486	66.4
	29	2050	1979	96.5	1133	85.1	917	61.2	
	30	2562	2462	96.1	1566	86.9	1163	60.3	
	31	3865	3725	96.4	2181	81.6	1634	55.9	
	32	4261	3982	93.5	2527	78.8	1849	56.1	
	33	4764	4522	94.9	2649	81.1	1879	55.5	
	34	5288	4938	93.4	2840	80.3	2162	57.0	
	35	6104	5734	93.9	3660	86.6	2957	66.2	
	36	7845	7408	94.4	4424	84.4	3451	61.2	
37	9270	8347	90.0	5324	80.6	3677	54.4		

¹ Andere, niet nauwe contacten zijn niet meegenomen in Totaal.

² Van enkele nauwe contacten is niet bekend wat voor soort contact ze zijn.

³ Het betreft alleen contacten die op individuele basis geregistreerd zijn door de GGD. Vanwege onvolledige registratie bij een aantal GGD'en in week 32, 33 en 34 zijn de gegevens over aantal contacten over deze weken niet volledig en worden na week 37 niet weergegeven.

⁴ Op tijd: startdatum monitoring binnen 2 dagen na datum melding index bij GGD. Sommige contacten hebben een startdatum monitoring vóór de datum dat de index gemeld is bij de GGD. Deze zijn geëxcludeerd.

⁵ Sommige contacten hebben een startdatum monitoring vóór de eerste ziektedag van de index case. Deze zijn geëxcludeerd.

9 BRON- EN CONTACTONDERZOEK VAN COVID-19 MELDINGEN AAN DE GGD LIMBURG-NOORD

Tabel 15: Indicatoren van tijdigheid van het bron- en contactonderzoek van de bij de GGD gemelde COVID-19 patiënten

Soort contact ^{1,2}	Weeknummer	Contacten ³	Bereikt	% Bereikt	Op tijd bereikt ⁴	% Op tijd bereikt	Bereikt binnen 5 dagen na 1e ZD index ⁵	% Bereikt binnen 5 dagen na 1e ZD index	
Totaal	27	10	10	100.0	6	85.7	0	0.0	
	28	13	13	100.0	4	44.4	6	54.5	
	29	1	1	100.0	0	0.0	0	0.0	
	30	59	59	100.0	20	37.0	17	29.8	
	31	79	77	97.5	55	79.7	40	54.1	
	32	192	186	96.9	145	89.5	90	57.0	
	33	276	270	97.8	237	93.7	165	70.8	
	34	222	209	94.1	177	93.2	84	46.2	
	35	264	246	93.2	188	90.0	144	72.0	
	36	357	348	97.5	263	94.6	193	72.3	
	37	416	385	92.5	289	89.2	196	60.7	
	38	441	406	92.1	357	96.7	157	43.7	
	39	559	459	82.1	391	96.8	173	42.5	
	40	302	249	82.5	180	91.8	119	63.6	
	41	187	116	62.0	89	92.7	48	53.9	
	42	28	15	53.6	15	100.0	11	73.3	
	Huisgenoten	27	4	4	100.0	2	100.0	0	0.0
		28	2	2	100.0	1	50.0	1	50.0
		29	1	1	100.0	0	0.0	0	0.0
		30	26	26	100.0	3	12.0	8	30.8
		31	19	19	100.0	14	100.0	10	62.5
32		81	80	98.8	66	90.4	37	54.4	
33		92	90	97.8	77	90.6	48	67.6	
34		85	79	92.9	65	97.0	47	66.2	
35		90	79	87.8	56	94.9	45	69.2	
36		124	119	96.0	88	93.6	75	73.5	
37		139	128	92.1	99	99.0	59	55.7	
38		206	193	93.7	170	98.3	78	45.1	
39		272	219	80.5	192	97.0	91	46.2	
40		119	93	78.2	57	95.0	42	72.4	
41	102	48	47.1	35	97.2	22	64.7		
42	20	11	55.0	11	100.0	7	63.6		
Overige nauwe	27	6	6	100.0	4	80.0	0	0.0	
	28	11	11	100.0	3	42.9	5	55.6	
	30	33	33	100.0	17	58.6	9	29.0	
	31	60	58	96.7	41	71.5	30	51.7	
	32	111	106	95.5	79	88.8	53	58.9	
	33	182	180	98.9	160	95.2	117	72.2	
	34	137	130	94.9	112	91.1	37	33.3	
	35	174	167	96.0	132	88.0	99	73.3	
	36	233	229	98.3	175	95.1	118	71.5	
	37	276	256	92.8	190	84.8	137	63.1	
	38	235	213	90.6	187	95.4	79	42.5	
	39	283	236	83.4	199	96.6	82	39.0	
	40	180	153	85.0	123	90.4	77	59.7	
	41	85	68	80.0	54	90.0	26	47.3	
42	8	4	50.0	4	100.0	4	100.0		

¹ Andere, niet nauwe contacten zijn niet meegenomen in Totaal.² Van enkele nauwe contacten is niet bekend wat voor soort contact ze zijn.³ Het betreft alleen contacten die op individuele basis geregistreerd zijn door de GGD.⁴ Op tijd: startdatum registratie aan de GGD na melding index bij GGD. Sommige patiënten hebben een startdatum monitoring vóór de datum dat de index gemeld is bij de GGD. Deze zijn geëxcludeerd.⁵ Sommige contacten hebben een startdatum monitoring vóór de eerste ziektedag van de index case. Deze zijn

10 SARS-CoV-2 testen afgenomen door de GGD Limburg-Noord vanaf 1 juni

Vanaf 1 juni kunnen alle personen met klachten passend bij SARS-CoV-2 infectie (COVID-19) zich laten testen door de GGD, bijvoorbeeld in de teststraten. Voor 1 juni is in alle GGD regio's het afspraken- en uitslagensysteem CoronIT geïmplementeerd. Onderstaande rapportage is gebaseerd op CoronIT data van voorbije volledige kalenderweken vanaf 1 juni 2020, geëxporteerd op 18 oktober 2020. Totale aantallen uitslagen zijn gebaseerd op alleen positieve en negatieve uitslagen, testen met uitslag heranalyse of onbeoordeelbaar zijn geëxcludeerd. Omdat alleen geboortjaar beschikbaar is om de leeftijd van patiënten te bepalen, is 2020 minus het geboortjaar gebruikt om de leeftijd toe te kennen. Dit betekent dat ongeveer de helft van de patiënten een jaar te oud is ingeschat.

Tabel 16: Aantal testen uitgevoerd door de GGD, met bekende uitslag

Weeknummer	Totaal aantal testen met uitslag	Aantal positief	Percentage positief
23	1496	20	1.3
24	1473	22	1.5
25	1478	7	0.5
26	1551	2	0.1
27	1666	2	0.1
28	1623	1	0.1
29	1990	3	0.2
30	2577	4	0.2
31	1987	15	0.8
32	1999	46	2.3
33	2409	81	3.4
34	3158	71	2.2
35	3772	55	1.5
36	4467	75	1.7
37	4827	71	1.5
38	5114	151	3.0
39	5021	270	5.4
40	5515	470	8.5
41	7762	1060	13.7
42 ¹	7745	1138	14.7
Totaal	67630	3564	5.3

¹ De gegevens van week 42 zijn nog niet volledig.

10 SARS-COV-2 TESTEN AFGENOMEN DOOR DE GGD LIMBURG-NOORD VANAF 1 JUNI

Tabel 17: Aantal testen en percentage positief per doelgroep uitgevoerd door de GGD.

Groep	Vanaf 1 juni			Afgelopen kalender week ¹		
	Aantal positief	Aantal getest	Percentage positief	Aantal positief	Aantal getest	Percentage positief
Kinderen 0-3 jaar	1	264	0,4	0	9	0,0
Kinderen 4-11 jaar	40	2453	1,6	14	83	16,9
Kinderen 12-17 jaar	233	6639	3,5	79	559	14,1
Zorgmedewerkers	292	5670	5,1	97	858	11,3
Onderwijs/kinderopvang	163	3962	4,1	52	590	8,8
Mantelzorgers	7	193	3,6	1	22	4,5
Horeca	93	1292	7,2	34	160	21,2
Handhaving	22	442	5,0	5	55	9,1
Contactberoep	453	7997	5,7	173	1147	15,1
Overig/onbekend	2155	38132	5,7	673	4224	15,9
Getest ihkv BCO ²	105	586	17,9	10	38	26,3
Totaal	3564	67630	5,3	1138	7745	14,7

¹ Van 12 oktober tot en met 18 oktober.

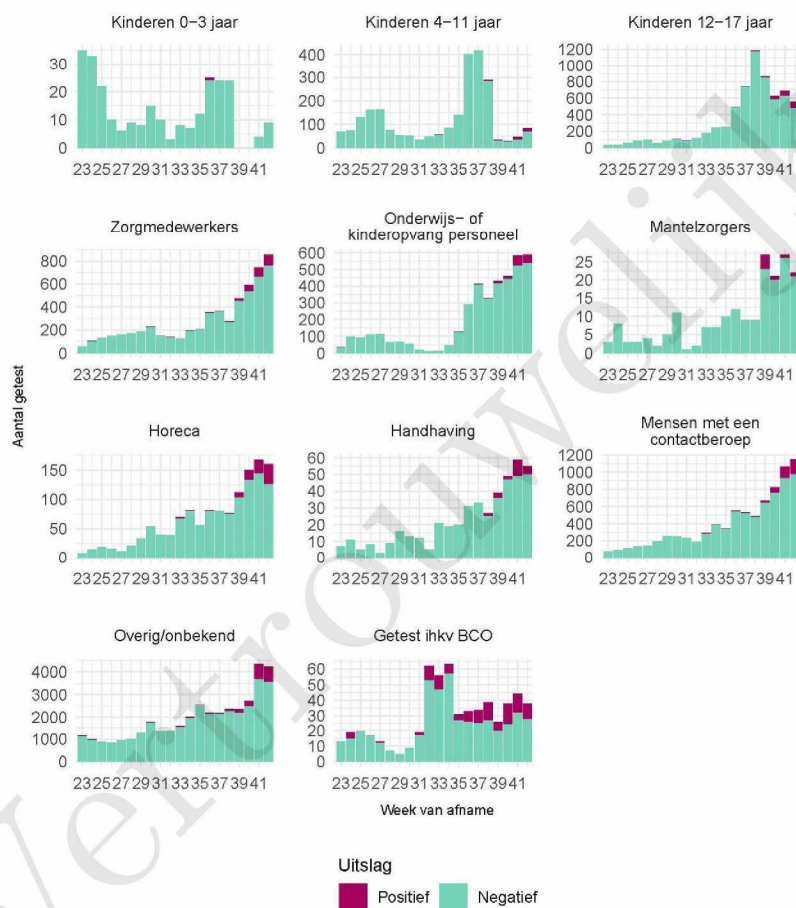
² Voor deze personen is geregistreerd dat zij getest zijn in het kader van bron- en contactonderzoek (BCO). Het werkelijk aantal geteste personen vanwege BCO is waarschijnlijk hoger.

Tabel 18: Het aantal testen afgenomen bij **volwassenen**, die niet in het kader van bron- en contactonderzoek zijn afgenomen, en waarbij geen beroepsuitvoering in de twee weken voor de test is gespecificeerd in CoronIT.

Weeknummer	Totaal aantal afspraken	Aantal afspraken zonder doelgroep informatie	Percentage zonder doelgroep informatie
23	1139	849	74,5
24	1179	713	60,5
25	1070	537	50,2
26	1058	471	44,5
27	1083	476	44,0
28	1241	508	40,9
29	1475	641	43,5
30	2191	1068	48,7
31	1508	805	53,4
32	1511	831	55,0
33	1601	911	56,9
34	1895	1011	53,4
35	2090	1288	61,6
36	2347	935	39,8
37	2059	852	41,4
38	2208	1141	51,7
39	3477	1182	34,0
40	4817	1679	34,9
41	6987	2739	39,2
42 ¹	8322	2996	36,0
Totaal	49258	21633	43,9

¹ De gegevens van week 42 zijn nog niet volledig.

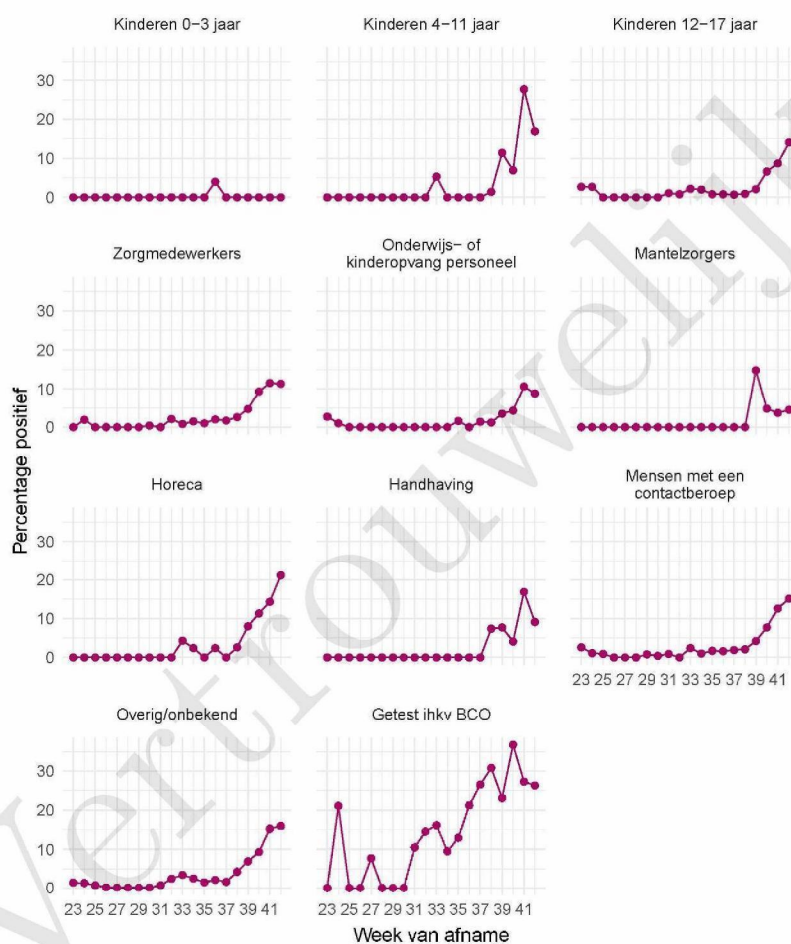
10 SARS-COV-2 TESTEN AFGENOMEN DOOR DE GGD LIMBURG-NOORD VANAF 1 JUNI



Figuur 4: Aantal positieve en negatieve testen per week en per doelgroep vanaf 1 juni¹. NB: De reikwijdtes van de y-assen verschillen.

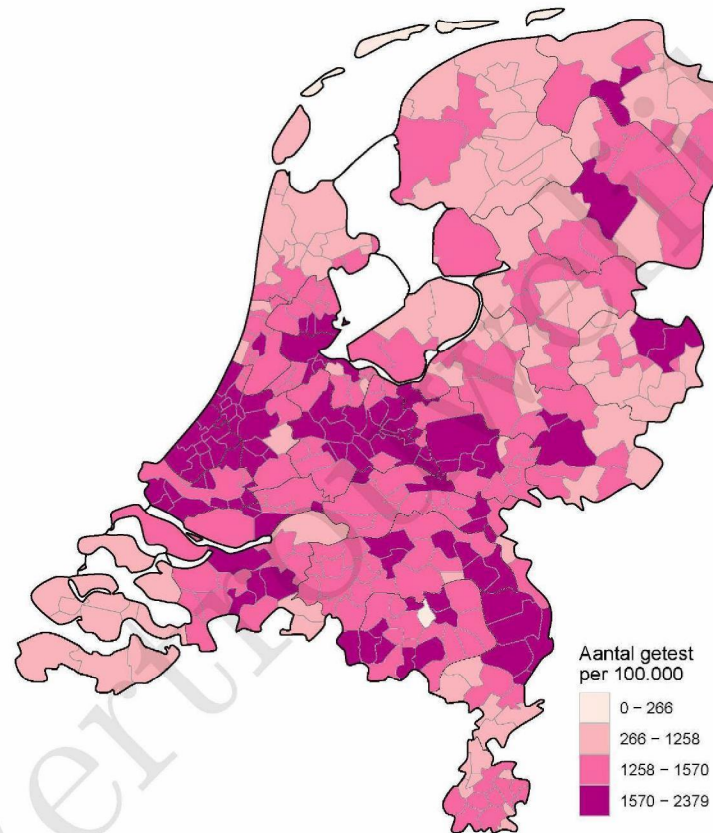
¹ Vanaf 19 september is het testbeleid voor kleine kinderen (0 tot 4 jaar) en kinderen die op de basisschool zitten veranderd. Een leeg figuur betekent dat er in de betreffende periode geen meldingen waren.

10 SARS-COV-2 TESTEN AFGENOMEN DOOR DE GGD LIMBURG-NOORD VANAF 1 JUNI



Figuur 5: Percentage positieve testen per doelgroep en per kalenderweek vanaf 1 juni¹.

¹ Vanaf 19 september is het testbeleid voor kleine kinderen (0 tot 4 jaar) en kinderen die op de basisschool zitten veranderd. Een leeg figuur betekent dat er in de betreffende periode geen meldingen waren.



Figuur 6: Aantal testen per 100.000 inwoners per GGD regio waar de patiënt woont in de afgelopen kalenderweek (van 12 oktober tot en met 18 oktober). De grijze lijnen geven de grenzen van de GGD-regio's weer.

10 SARS-COV-2 TESTEN AFGENOMEN DOOR DE GGD LIMBURG-NOORD VANAF 1 JUNI

Tabel 19: Aantal positieve en negatieve testen vanaf 1 juni per leeftijdsgroep en geslacht.

Leeftijdsgroep	Mannen			Vrouwen		
	Aantal positief	Aantal getest	Percentage positief	Aantal positief	Aantal getest	Percentage positief
0-4	0	211	0.0	4	162	2.5
5-9	8	636	1.3	14	634	2.2
10-14	47	2170	2.2	40	1742	2.3
15-19	182	3175	5.7	186	3383	5.5
20-24	207	2772	7.5	226	3373	6.7
25-29	188	2580	7.3	162	3282	4.9
30-34	148	2774	5.3	146	4128	3.5
35-39	101	2532	4.0	132	3615	3.7
40-44	109	2197	5.0	138	2940	4.7
45-49	128	1924	6.7	163	2697	6.0
50-54	149	2052	7.3	174	2592	6.7
55-59	143	1906	7.5	164	2545	6.4
60-64	101	1797	5.6	104	2270	4.6
65-69	78	1476	5.3	64	1613	4.0
70-74	59	1059	5.6	53	1024	5.2
75-79	37	508	7.3	26	501	5.2
80-84	18	288	6.2	16	277	5.8
85-89	6	116	5.2	10	150	6.7
90-94	1	23	4.3	2	38	5.3
95+	2	9	22.2	0	16	0.0
Niet vermeld	0	0	0.0	0	0	0.0
Totaal	1712	30205	5.7	1824	36982	4.9

10 SARS-COV-2 TESTEN AFGENOMEN DOOR DE GGD LIMBURG-NOORD VANAF 1 JUNI

Tabel 20: Aantal testen afgenomen op de GGD testlocaties per week van de afspraak.

Afnamelocatie	Afspraak week	Aantal getest	
~	23	0	
	24	0	
	25	0	
	26	0	
	27	0	
	28	0	
	29	0	
	30	0	
	31	0	
	32	0	
	33	0	
	34	0	
	35	0	
	36	0	
	37	0	
	38	0	
	39	0	
	40	0	
	41	1	
	42	13	
	GGD LB A Venlo-Blerick - Drie Decembersingel 50	23	79
		24	10
25		11	
26		8	
27		9	
28		11	
29		14	
30		35	
31		33	
32		29	
33		44	
GGD Limburg-Noord - Kinderen onder 12 jaar	34	50	
	35	48	
	36	47	
	37	36	
	38	38	
	39	33	
	40	0	
	41	0	
	42	13	
	23	50	
	24	92	
25	0		
26	0		
27	0		

10 SARS-COV-2 TESTEN AFGENOMEN DOOR DE GGD LIMBURG-NOORD VANAF 1 JUNI

Tabel 20: Aantal testen afgenomen op de GGD testlocaties per week van de afspraak.
(continued)

Afamelocatie	Afspraak week	Aantal getest
	28	0
	29	0
	30	0
	31	0
	32	0
	33	0
	34	0
	35	0
	36	0
	37	0
	38	0
	39	0
	40	0
	41	0
	42	0
GGD Limburg-Noord Venlo - Kinderen onder 12 jaar	23	0
	24	28
	25	92
	26	42
	27	46
	28	15
	29	11
	30	27
	31	4
	32	4
	33	4
	34	26
	35	50
	36	38
	37	0
	38	0
	39	0
	40	0
	41	0
	42	0
GGD Limburg-Noord Venlo - Kinderen onder 12 jaar 2	23	0
	24	0
	25	0
	26	0
	27	0
	28	0
	29	0
	30	0
	31	0

10 SARS-COV-2 TESTEN AFGENOMEN DOOR DE GGD LIMBURG-NOORD VANAF 1 JUNI

Tabel 20: Aantal testen afgenomen op de GGD testlocaties per week van de afspraak.
(continued)

Afnamelocatie	Afspraak week	Aantal getest
	32	0
	33	0
	34	0
	35	0
	36	236
	37	480
	38	462
	39	90
	40	112
	41	121
	42	156
LB A Venlo – Nijmeegseweg 40	23	1140
	24	1202
	25	1159
	26	1220
	27	1249
	28	1343
	29	1579
	30	2311
	31	1592
	32	1621
	33	1732
	34	2067
	35	2260
	36	666
	37	0
	38	0
	39	0
	40	0
	41	0
	42	0
LB A Venlo – Willem Barentszweg 8	23	0
	24	0
	25	0
	26	0
	27	0
	28	0
	29	0
	30	0
	31	0
	32	0
	33	0
	34	0
	35	0

10 SARS-COV-2 TESTEN AFGENOMEN DOOR DE GGD LIMBURG-NOORD VANAF 1 JUNI

Tabel 20: Aantal testen afgenomen op de GGD testlocaties per week van de afspraak.
(continued)

Afamelocatie	Afspraak week	Aantal getest
	36	1979
	37	2223
	38	2640
	39	0
	40	0
	41	0
	42	0
LB D Venlo – Willem Barentzweg 8	23	0
	24	0
	25	0
	26	0
	27	0
	28	0
	29	0
	30	0
	31	0
	32	0
	33	0
	34	0
	35	0
	36	0
	37	0
	38	0
	39	3536
	40	4792
	41	6911
	42	8178
PRIO LB D Venlo - Willem Barentzweg 8	23	0
	24	0
	25	0
	26	0
	27	0
	28	0
	29	0
	30	0
	31	0
	32	0
	33	0
	34	0
	35	0
	36	0
	37	0
	38	0
	39	568

10 SARS-COV-2 TESTEN AFGENOMEN DOOR DE GGD LIMBURG-NOORD VANAF 1 JUNI

Tabel 20: Aantal testen afgenomen op de GGD testlocaties per week van de afspraak.
(continued)

Afamelocatie	Afspraak week	Aantal getest
	40	638
	41	694
	42	748

Vertrouwelijk

11 Vergelijking met landelijke situatie

Tabel 21: Aantal meldingen van de afgelopen en vorige week

Veiligheidsregio	Aantal meldingen afgelopen week	Aantal meldingen per 100000 afgelopen week	Aantal meldingen vorige week	Aantal meldingen per 100000 vorige week
Nederland-totaal	54789	314.7	41025	235.7
Amsterdam-Amstelland	5310	496.0	4098	382.8
Rotterdam-Rijnmond	6389	482.8	5083	384.1
Utrecht	5416	399.8	3892	287.3
Haaglanden	4334	388.0	3564	319.1
Hollands-Midden	2997	370.5	2180	269.5
Twente	2295	363.7	1428	226.3
Zaanstreek-Waterland	1193	351.7	964	284.2
Brabant-Zuidoost	2658	340.5	1948	249.5
Zuid-Holland-Zuid	1551	337.6	1360	296.1
Midden- en West-Brabant	3667	327.7	2615	233.7
Gooi en Vechtstreek	841	327.1	581	226.0
Kennemerland	1708	310.6	1232	224.0
Gelderland-Zuid	1593	283.7	1213	216.0
Brabant-Noord	1799	271.2	1348	203.2
Gelderland-Midden	1854	266.1	1413	202.8
Limburg-Noord	1321	254.0	825	158.6
Drenthe	1152	233.3	874	177.0
Flevoland	946	223.6	672	158.9
Noord-Holland-Noord	1450	218.8	760	114.7
Groningen	1178	201.1	921	157.2
IJsselland	1065	200.4	771	145.1
Noord- en Oost-Gelderland	1635	197.5	1287	155.5
Fryslân	1088	167.4	1024	157.5
Limburg-Zuid	814	136.3	595	99.6
Zeeland	498	129.9	357	93.1

11 VERGELIJKING MET LANDELIJKE SITUATIE

Tabel 22: Leeftijdsverdeling van de GGD t.o.v. leeftijdsverdeling Nederland over de afgelopen week

Leeftijdsgroep	Totaal gemeld GGD	% GGD	Totaal gemeld Nederland	% Nederland
Totaal gemeld	1204		51130	
0-4	3	0.2	74	0.1
5-9	10	0.8	229	0.4
10-14	32	2.7	1596	3.1
15-19	108	9.0	4405	8.6
20-24	137	11.4	5542	10.8
25-29	107	8.9	4683	9.2
30-34	111	9.2	4216	8.2
35-39	84	7.0	3631	7.1
40-44	84	7.0	3740	7.3
45-49	98	8.1	4408	8.6
50-54	106	8.8	4841	9.5
55-59	99	8.2	4186	8.2
60-64	57	4.7	3101	6.1
65-69	53	4.4	1925	3.8
70-74	65	5.4	1672	3.3
75-79	28	2.3	1091	2.1
80-84	12	1.0	761	1.5
85-89	6	0.5	602	1.2
90-94	3	0.2	300	0.6
95+	1	0.1	98	0.2
Niet vermeld	0	0.0	29	0.1

11 VERGELIJKING MET LANDELIJKE SITUATIE

Tabel 23: Top 10 settings¹ van de GGD t.o.v. de settings-aantallen in Nederland over de afgelopen week

Setting	Aantal Nederland	% Nederland	Aantal GGD	% GGD
Thuisituatie (huisgenoten)	7297	62.8	185	56.6
Werksituatie	1418	12.2	47	14.4
Overige familie	1213	10.4	38	11.6
School en kinderopvang	463	4.0	20	6.1
Kennissen en vrienden	448	3.9	14	4.3
Vrijtijdsbesteding, zoals sportclub	417	3.6	9	2.8
Verpleeghuis	886	7.6	7	2.1
Overig	178	1.5	6	1.8
Woonzorgcentrum voor ouderen	179	1.5	5	1.5
Horeca	172	1.5	5	1.5

¹ Alleen settings waarvan er minstens 1 aantal bekend is, worden gepresenteerd.